

HYDRAULISCHE WEICHEN • HYDRAULIC SEPARATORS • DÉCOUPLEURS HYDRAULIQUES • DEVIATORI IDRAULICI



HW 100
...
HW 500



* Typ Type	Type Tipo	Gruppenanschluss max Unit connection max Raccord pour modules max Attacco gruppi max	Heizwasser-Durchsatz Hot water flow rate Debit d'eau de chauffage Portata acqua calda	Leistung bei Output at $\Delta t=20^{\circ}\text{C}$ Puissance à Potenza con
<i>MIK</i> HW 100 / HW 100R		DN 50	9 m ³ /h	205 kW
<i>MIK</i> HW 120 / HW 120R		DN 65	12 m ³ /h	270 kW
<i>MIK</i> HW 160 / HW 160R		DN 80	20 m ³ /h	445 kW
<i>MIK</i> HW 200 / HW 200R		DN 100	28 m ³ /h	630 kW
<i>MIK</i> HW 250 / HW 250R		DN 125	43 m ³ /h	975 kW
<i>MIK</i> HW 300 / HW 300R		DN 150	64 m ³ /h	1445 kW
<i>MIK</i> HW 350 / HW 350R		DN 200	93 m ³ /h	2095 kW
<i>MIK</i> HW 400 / HW 400R		DN 250	126 m ³ /h	2855 kW
<i>MIK</i> HW 450 / HW 450R		DN 250	169 m ³ /h	3825 kW
<i>MIK</i> HW 500 / HW 500R		DN 300	213 m ³ /h	4830 kW

- * Hydraulische Weiche mit Reinigungsöffnung und Blindflansch: Typ "R"
- * Hydraulic separator with cleaning aperture and blind flange: type "R"
- * Decoupleur hydraulique avec ouverture de nettoyage et bride pleine: type "R"
- * Deviatore idraulico con apertura per pulizia e flangia cieca: tipo "R"

Tauschkammer aus VK Rohr; Seitlich festgelegte Anschlüsse der gegenüberliegenden Kessel- und Abnehmerkreise; Versetzte Anschlüsse zur besseren Entlüftung; Anschlussmuffen für Entlüftung; Temperaturfühler und Entleerung; Hydraulische Weiche ist werkseitig druckgeprüft und grundiert; Betriebsdruck max. 6 bar; Steinwolle - Isolierung mit verzinktem Stahlblechmantel

Heizwasser-Durchsatz: bis 213 m³/h
Leistung bei $\Delta t=20^{\circ}\text{C}$: bis 4830 kW

D

Exchange chamber made of square tube; Side connections for facing boiler and collector circuits; Offset connections for improved bleeding; Connection couplings for bleeding; temperature sensor and drainage; Hydraulic separator is factory-tested for pressure and primed; Max. operating pressure 6 bar; Rock wool insulation with galvanised sheet steel jacket

Hot water flow rate: up to 213 m³/h
Output at $\Delta t=20^{\circ}\text{C}$: up to 4830 kW

EN

Chambre d'échange en tube carre; Raccords fixes lateralement des circuits de chaudiere et des circuits consommateurs situes en face; Raccords decales pour une meilleure purge; Manchons de raccordement pour purge; sonde de temperature et vidange; Le decoupleur hydraulique est controle en pression et muni d'une couche d'appret en usine; Pression de service max. 6 bar; Laine de roche - Isolation avec chemise en tole d'acier zinguee

Debit d'eau de chauffage: jusqu'a 213 m³/h
Puissance a $\Delta t=20^{\circ}\text{C}$: jusqu'a 4830 kW

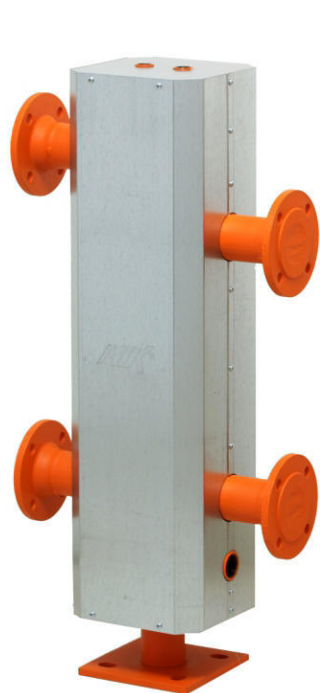
F

Camera di scambio in tubo quadrato; Attacchi laterali dei circuiti caldaia e utenza situati di fronte; Manicotto nella parte superiore per collegare lo scarico dell'aria e attacco nella parte inferiore per lavaggiorempimento-svuotamento; Il deviatore idraulico a test in pressione e verniciato con primer in fabbrica; Pressione d'esercizio max. 6 bar; Lana mineral Isolamento con rivestimento in lamiera d'acciaio zincato

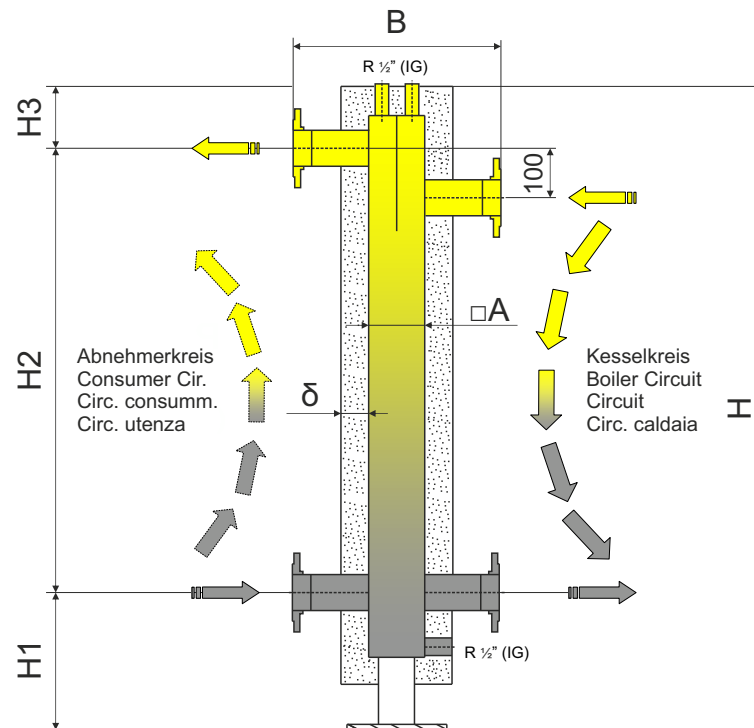
Portata acqua calda: fino a 213 m³/h
Potenza con $\Delta t=20^{\circ}\text{C}$: fino a 4830 kW

I

HW		HYDRAULISCHE WEICHEN DÉCOUPLEURS HYDRAULIQUES										HW-R				
						MIK®										
Typ	Type	Heizwasser-Durchsatz Débit d'eau de chauffage	Hot water flow rate Portata acqua calda	Gruppenanschluss max Unit connection max Raccord pour modules max Attacco gruppi max	□A	B	H	H1	H2	H3	δ	R	Typ	Type		
Type	Tipo	m ³ /h	kW		[mm]										Type	Tipo
HW 100		9	205	DN50/PN6	100	400	950	335	500	115	50	DN65	HW 100 R			
HW 120		12	270	DN65/PN6	120	420	1370	345	900	125	50	DN80	HW 120 R			
HW 160		20	445	DN80/PN6	160	460	1448	363	950	135	50	DN125	HW 160 R			
HW 200		28	630	DN100/PN6	200	500	1538	378	1000	160	50	DN150	HW 200 R			
HW 250		43	975	DN125/PN6	250	750	1648	438	1000	210	100	DN200	HW 250 R			
HW 300		64	1445	DN150/PN6	300	800	1690	460	1000	230	100	DN200	HW 300 R			
HW 350		93	2095	DN200/PN6	350	850	1816	544	1000	272	100	DN200	HW 350 R			
HW 400		126	2855	DN250/PN6	400	900	2000	605	1100	295	100	DN200	HW 400 R			
HW 450		169	3825	DN250/PN6	450	950	2000	605	1100	295	100	DN200	HW 450 R			
HW 500		213	4830	DN300/PN6	500	1000	2170	640	1200	330	100	DN200	HW 500 R			



HW



HW-R

