

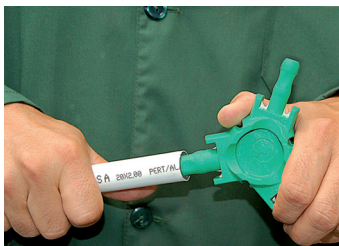
● VERARBEITUNG



1 Ablängen des Rohres

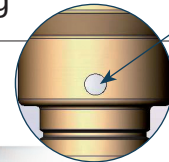


2 Kalibrieren/ Entgraten



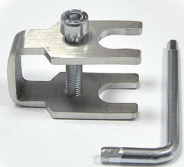
3

Einschieben des Rohres  
COMISA bis zum Verschließen des  
Sichtfensters am Fitting



Die optimale Einstecktiefe  
des Rohres wurde fachgemäß  
durchgeführt, die Verbindung  
ist einsatzbereit

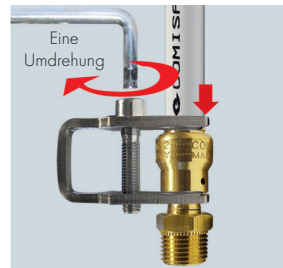
● Demontage der Steckverbindung ProntoFit



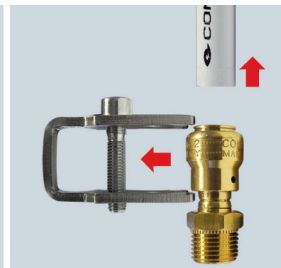
Mithilfe eines Lösewerkzeuges  
(Gabel) lösen der Verbindung  
und Wiederverwendung  
des Fittings



1 Ansetzen der Gabel  
(Lösehilfe) gemäß  
Abbildung oberhalb  
und unterhalb



2 Durch eine komplette Drehung  
des Inbusschlüssels werden  
die Gabel und  
das Schraubelement  
zusammengedrückt



3 Lösen der Verbindung durch Ausziehen  
des Rohres und entfernen des Werkzeuges.  
Der Steckfiting ist wiederverwendbar

