

Chauffe-eau rapide

DLE...

avec isolation, convenant pour tous les corps de chauffe à visser de la serie ASKOHEAT jusqu'à 7.5 kW



Utilisation

- Pour réchauffer l'eau de chauffage et pour intégration dans un système de conduites.
- Dans le cas de l'eau sanitaire, il convient impérativement d'évaluer le problème „entartrage“, en fonction du lieu

Avertissement

Le chauffe-eau rapide ne doit pas être mis en service:

- en cas de gel possible de l'eau se trouvant dans le chauffe-eau rapide
- lorsque le chauffe-eau rapide ne contient pas d'eau
- lorsqu'aucun flux d'eau n'existe

Caractéristiques

- Pression min. d'entrée 0.1 bar [10 kPa], pression max. d'entrée 6.0 bar [600 kPa]
- Le chauffe-eau rapide est exécuté en acier inox V2A [1.4301 / AISI 304]
- L'isolation est réalisée en PU mousse solide IHS 3080 noir et a une épaisseur de 20 mm d'isolant
- Fiches techniques des **ASKOHEAT** pouvant être utilisés:
 - 012-3201 / 012-3301 / 012-3401 / 012-3501 / 012-3701 / 012-3801

Aperçu du type

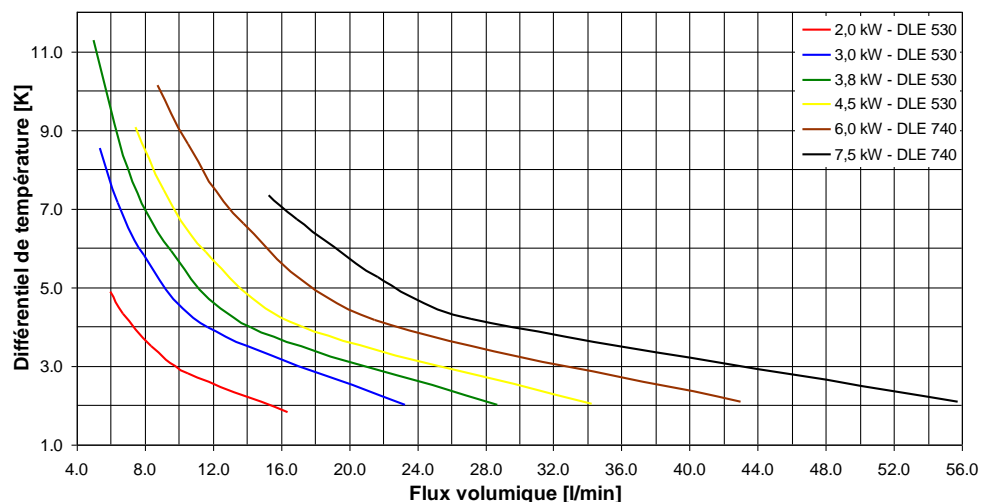
Type	No. de commande	ASKOHEAT compatible	Longueur d'installation
DLE 530, 1½"	012-2533	Tous types standard jusqu'à 4.5 kW	530mm
Branchement d'eau: R 1" AG			
DLE 740, 1½"	012-2535	Tous types standard jusqu'à 7.5 kW	740mm
Branchement d'eau: R 1¼" AG			

Données techniques

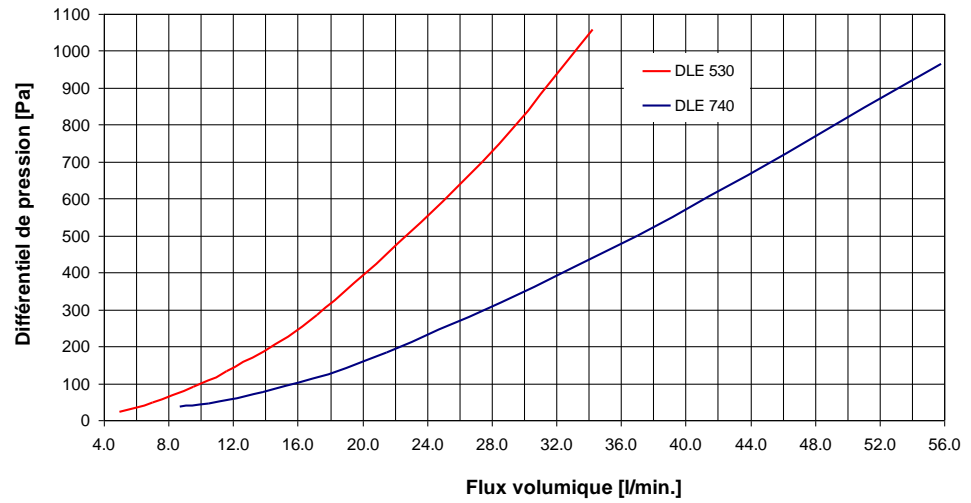
Les indications suivantes sont valables pour les types normaux listés ci-dessus. Les modèles qui en varient ont d'autres données, en raison de leur fonctionnement.

Domaine d'utilisation	Liquides	Seulement pour l'eau sanitaire ou l'eau de chauffage
Spécifications	Matériau du chauffe-eau rapide	V2A 1.4301
	Matériau d'isolation	PU mousse solide IHS 3080 noir
	Branchement jusqu'à 4.5 kW	Filetage extérieur 1"
	Branchement 6.0 & 7.5 kW	Filetage extérieur 1¼"

Production d'eau chaude



Perte de pression



Indications de montage

- La sortie d'eau doit toujours se trouver en haut, pour que l'air éventuel puisse s'échapper, voir positions d'installation
- Le chauffe-eau rapide ne doit pas se vider spontanément
- Le chauffe-eau rapide doit être installé à la partie inférieure d'un système de conduites
- Lors d'un montage à proximité d'objets combustibles, prévoir des distances de montage plus grandes ou utiliser des supports en matières non combustibles

Flux volumique minimal [l/min.]

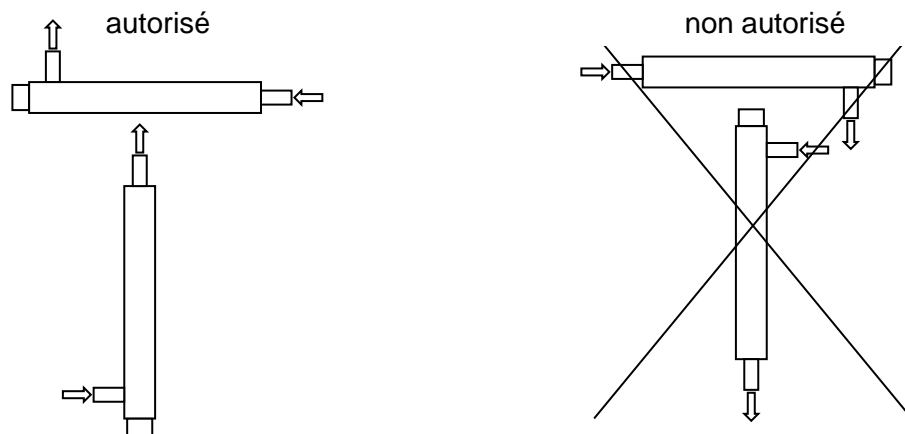
Installation horizontale (empilage):

2.0 à 4,5 kW:	5 l/min.
6.0 kW:	9 l/min.
7.5 kW:	15 l/min.

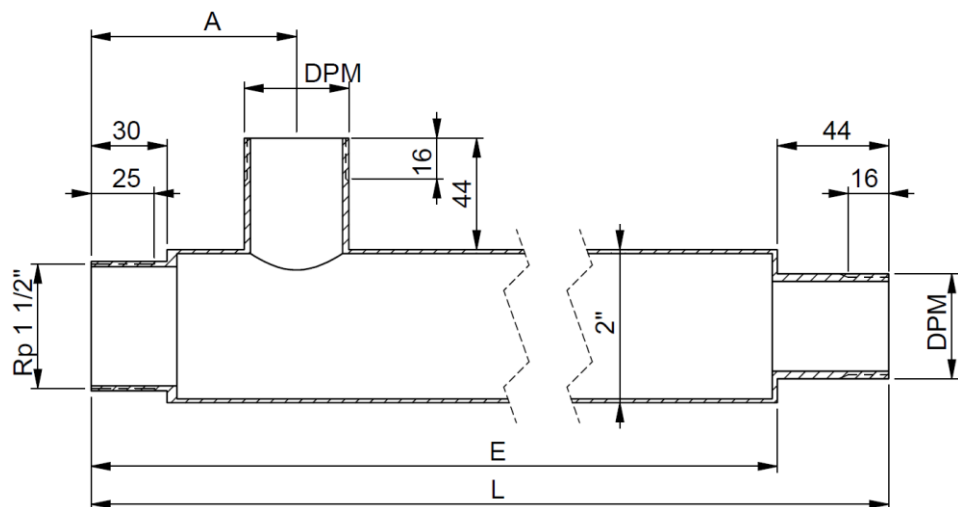
Installation verticale:

2.0 à 4.5 kW:	2 l/min.
6.0 kW:	3 l/min.
7.5 kW:	4 l/min.

Positions d'installation Sens du flux



Plan coté



Type	DMP	L	E	A
DLE 530	R 1"	574	530	76.8 mm
DLE 740	R 1 1/4"	784	740	81.2 mm