

1.1 Umrüstung des BNR-Brenners auf raumluftunabhängigen Betrieb.



Abb. 1: Brenner ohne und mit Luftstützen

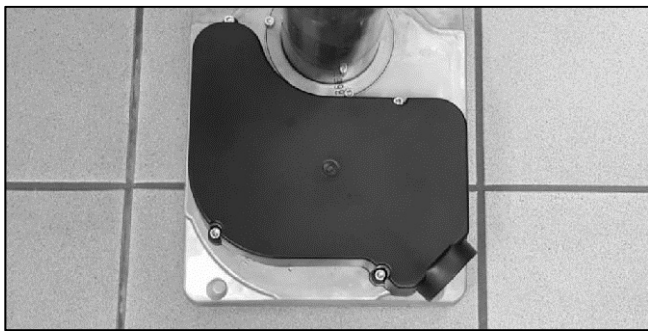


Abb. 2: Brenner demontieren und den Luftkasten ...

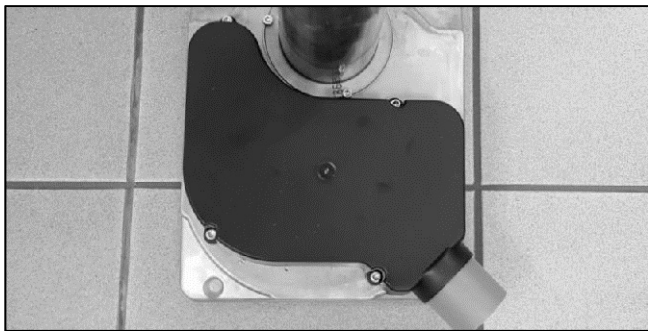


Abb. 3: ... gegen die Ausführung mit Luftstützen tauschen.

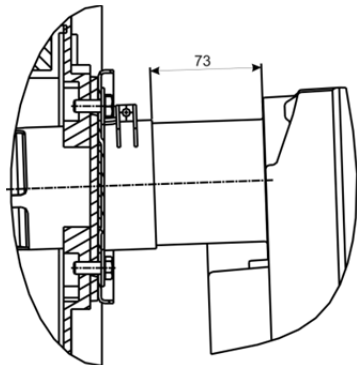


Abb. 4: Info: Brennereinschubtiefe.

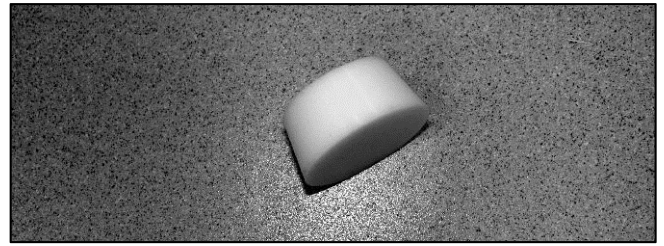


Abb. 5: Silikonstopfen

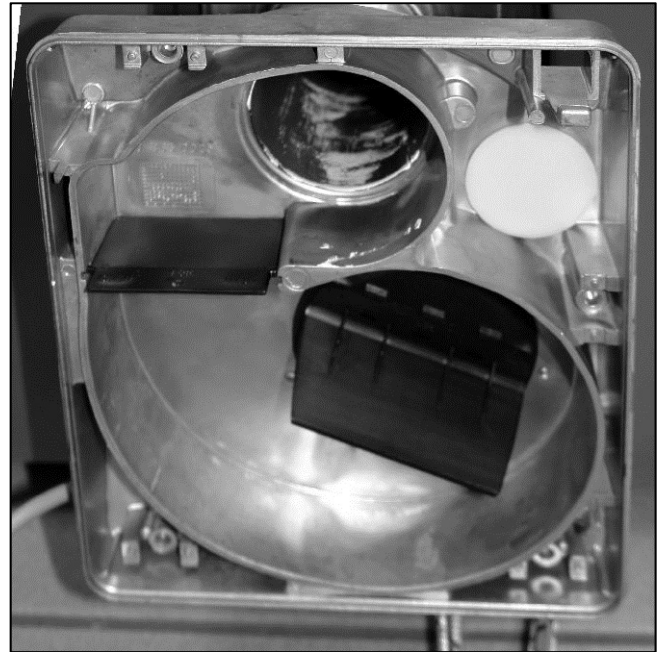


Abb. 6: Den Silikonstopfen nach dem Öffnen des Brennergehäuses von innen in die innere Zuluftöffnung stecken.



Abb. 7: Brenner wieder montieren.

1.2 Abgas- und zuluftseitige Umrüstung des RATIOLINE BW auf raumluftunabhängigen Betrieb.

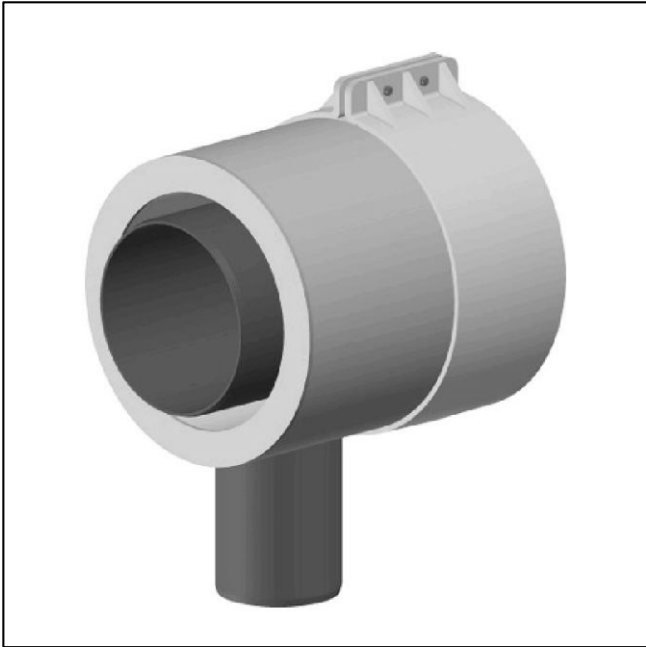


Abb. 8: Anschluss DN80/125 für RLU Betrieb mit Zuluftstutzen



Abb. 9: Moosgummidichtung um die Muffe des Wärmetauschers kleben.



Abb. 10: Anschluss DN80/125 aufstecken und den Zuluftschlauch mit der Bandschelle befestigen.



Abb. 11: Abgaswärmetauscher mit Anschluss DN80/125 und Kesselanschluss mit Abgastemperaturbegrenzer DN80/125.



Abb. 12: Zuluftschlauch am Brenner anschließen. Für Wartungszwecke kann der Schlauch zusammen mit dem Zuluftstutzen des Brenners aus dem Luftkasten gezogen werden.