

ECOHEAT ÖI

Öl-Brennwertkessel (15–40 kW)



Öl-
Brennwert

Top-Qualität im Überblick

- Hoch effizienter Öl-Brennwertkessel in fünf Leistungsabstufungen mit schadstoffarmem Blaubrenner (BNR) und ECODENS Hochleistungs-Abgaswärmetauscher aus korrosionsbeständigem Edelstahl
- Hocheffizienzpumpen
- Normnutzungsgrad bis 103,9 % = maximale Heizkostensparnis
- Hohe Betriebssicherheit und Langlebigkeit durch ausschließlichen Einsatz von bewährten Qualitätskomponenten, z. B. Gussgliederkessel aus GG 20 mit fünf Jahren Garantie
- Flüsterleiser Betrieb durch vollständig gekapselte Verkleidung
- Individuelle Anpassung durch Modulsystem für Hydraulik- und Regelungskomponenten
- Zeit- und Kostenersparnis durch komplett vormontiertes, anschlussfertiges Gerät



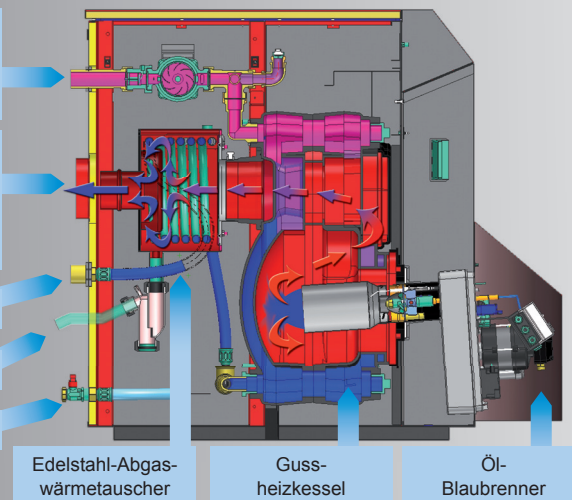
kompatibel mit Einzelraumregelung



Wohlfühlwärme per App!

Praxisbewährte Technik auf kleinstem Raum

- Heizkreisvorlauf mit Hocheffizienzpumpen* (bis zu drei Heizkreise innerhalb der Verkleidung)
- Abgasanschluss (bis 25 kW LAS möglich)
Mit Kunststoffrohr für die einfache und preiswerte Sanierung des Abgassystems
- Heizungsrücklauf
- Kondensatablauf
- Füll- und Entleerungshahn

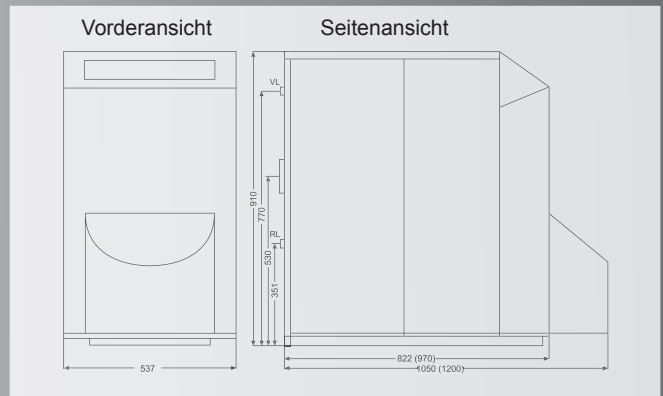


*versionsabhängig

ECOHEAT ÖI: So einfach kann Energiesparen sein.



- **ECOHEAT ÖI „Basis“**
Basiskessel, warm voreingestellter Blaubrenner, Grundschaftfeld – vorbereitet für Regelungen der THETA-Serie (optional), Neutralisationseinrichtung, 1x Vorlauf und 1x Rücklauf anschließbar für externe Pumpengruppen (optionales Speicherladeset integrierbar)
- **ECOHEAT ÖI „Medium“**
wie „Basis“, jedoch **zusätzlich: integrierte und vormontierte Hydraulikgruppe für einen ungemischten Heizkreis** mit Hocheffizienz-Pumpe, **Öl-Einstrangfilter mit automatischer Entlüftung** zum einfachen Anbau an der Kesselrückwand, **5-Wege-Stück für Sammelrücklauf**, digitale Regelung **THETA 2 B** für die Ansteuerung eines Direktkreises und eines Brauchwasserkreises (optionales Speicherladeset integrierbar)
- **ECOHEAT ÖI „Premium“**
wie „Medium“ jedoch, **zusätzlich: integrierte und vormontierte Hydraulikgruppe für einen gemischten Heizkreis** mit Hocheffizienz-Pumpe, **1x Mischer, 1x Stellmotor** und digitale Regelung **THETA 23 B** für die Ansteuerung eines gemischten, eines ungemischten und zusätzlich eines Brauchwasserkreises (optionales Speicherladeset integrierbar)



Technische Daten

ECOHEAT ÖI	TYP	15	20	25	30	40	
Produkt-Identnummer		CE 0032 BQ KD 1880			CE 0035 BS 103		
Nennwärmeleistung	kW	15	20	25	30	40	
Nennwärmebelastung	kW	15	20	25	30	40	
Abgastemperatur (60 °C Rücklauf)	°C	60	63	66	69	68	
Abgasmassenstrom	kg/h	24,1	31,8	39,5	47,7	63,2	
Abgasseitiger Widerstand	mbar	0,12	0,18	0,35	0,40*	0,50*	
Maximaler Förderdruck	mbar	0,65	0,62	0,45	0,60*	0,45*	
Abgasanschluss	mm	Ø 125/80			Ø 80		
Normnutzungsgrad (max.)	%	103,9					
CO ₂	%	13					
Kesselgewicht	kg	max. 155			max. 175	max. 185	
Angaben nach deligierter Verordnung 811 ErP Richtlinie							
a)	Energieeffizienzklasse Heizgerät	A	A	A	A	A	
b)	Wärmenennleistung	kW	15	20	25	28	37
c)	Jahreszeitbedingte Raumheizungsenergieeffizienz	%	87	88	89	90	89
d)	Jährlicher Energieverbrauch	kWh	-	-	-	-	-
e)	Schalleistungspegel	dB(A)	59	59	59	59	59
Verbundanlage aus Raumheizgerät ECOHEAT ÖI und witterungsgeführte Regelung THETA							
a)	Energieeffizienzklasse Verbundanlage aus Raumheizgerät und Regelung	A	A	A	A	A	
b)	Jahreszeitbedingte Raumheizungsenergieeffizienz	%	89	90	91	92	91
c)	Angaben gemäß Anhang IV	-	-	-	-	-	
Verbundanlage aus Raumheizgerät ECOHEAT ÖI und Regelung THETA - mit Raumgerät THETA RSL							
a)	Energieeffizienzklasse Verbundanlage aus Raumheizgerät und Regelung	A	A	A	A	A	
b)	Jahreszeitbedingte Raumheizungsenergieeffizienz η _s	%	91	92	93	94	93
c)	Angaben gemäß Anhang IV	-	-	-	-	-	
Verbundanlage aus Raumheizgerät ECOHEAT ÖI und Regelung heatapp! inkl. Einzelraumregelung							
a)	Energieeffizienzklasse Verbundanlage aus Raumheizgerät und Regelung	A	A	A	A	A	
b)	Jahreszeitbedingte Raumheizungs-Energieeffizienz	%	91	92	93	94	93
c)	Angaben gemäß Anhang IV	-	-	-	-	-	

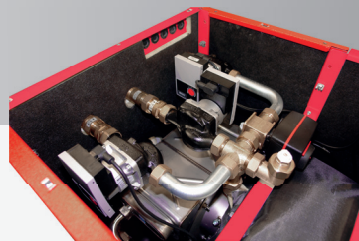
Technische Änderungen vorbehalten.

* Abgas-Basis-Set DN 100 (Artikel-Nr.: 88.20135-2216) verwenden

Vielfalt nach Maß



LAS-Anschluss-Stück mit Abgastemperaturbegrenzer (optional), optimale Brennnutzung mit höchstem Wirkungsgrad durch raumluftunabhängige Betriebsweise möglich



Das modular ergänzbare System mit frei wählbaren, integrierten Hydraulik- und Regelungskomponenten wird auf die Wünsche des Betreibers optimal zugeschnitten.

Diese Vielzahl an möglichen Kombinationen gewährleistet die einfache Integration des ECOHEAT ÖI auch in bestehende Heizsysteme.



Der ECOHEAT ÖI-Brennwertkessel (Variante „Basis“) kann mit allen Reglern der THETA-Serie ausgerüstet werden. Auch komplexe Regelungsanforderungen (z. B. Solaranlagen, Pufferspeicher usw.) sind somit realisierbar.



Intercal Wärmetechnik GmbH
Im Seelenkamp 30
32791 Lage · Germany
Telefon +49 (0)5232 60 02-0
Telefax +49 (0)5232 60 02-18
info@intercal.de · www.intercal.de

Ihr Heizungsfachmann berät Sie gern: