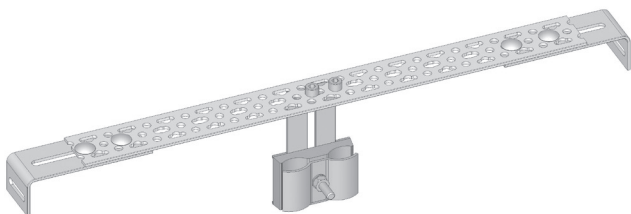


# Heizkörper-Anschlussset FIX KIT

## Trockenbau für Ständerwände

Profilmittenabstand 625 mm C- oder U-Trockenbauprofil



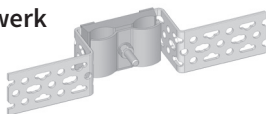
### Montagesystem FIX KIT

Heizkörper-Anschlusssets zur einfachen Rohrinstallation für Kompaktheizkörper mit verdecktem Wandanschluss (Achsabstand 50 mm).

Weitere bei Simplex erhältliche Komponenten:

- **Heizkörper-Anschlussset Mauerwerk**  
für Wandschlitzmontage

Art.-Nr. F13566



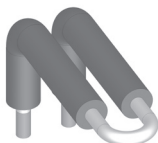
- **Heizkörper-Anschlussblock**  
zur Montage mit Stockschrauben M8

Art.-Nr. F13568



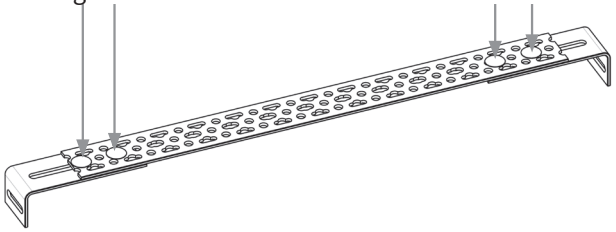
- **Kupfer-Rohrbogen 15 mm (vernickelt)**  
Achsabstand 50 mm,  
inkl. Isolierschlauch (Dämmdicke 13 mm  
mit Wärmeleitfähigkeit 0,040 W/(mK))

Art.-Nr. F13567

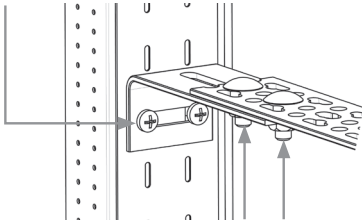


# Montage

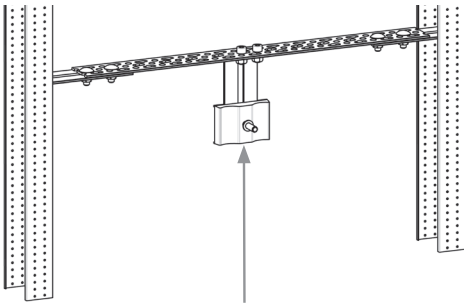
- 1** Bei kleinerem Mittenabstand der Montageprofile Schiene um Abstandsdifferenz kürzen.  
Befestigungswinkel mit Schlossschrauben locker anbringen.



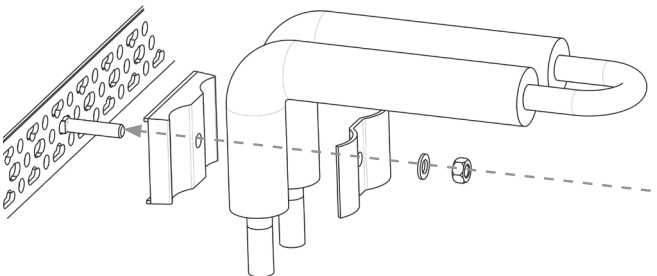
- 2** Befestigungswinkel in gewünschter Höhe auf beiden Seiten mittels Blechschrauben am Profil befestigen.



- 3** Schiene ausrichten und mit den 4 Schlossschrauben fixieren.



- 4** Klemmblock an gewünschter Stelle vormontieren.



- 5** Rohrbogen mit Klemmsystem gemäß Abbildung aufstecken und Mutter aufschrauben.