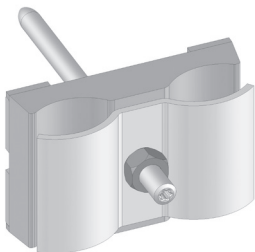


Heizkörper-Anschlussblock FIX KIT

zur Montage mit Stockschraube M8



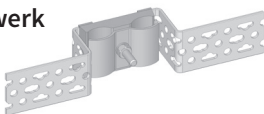
Montagesystem FIX KIT

Heizkörper-Anschlusssets zur einfachen Rohrinstallation für Kompaktheizkörper mit verdecktem Wandanschluss (Achsabstand 50 mm).

Weitere bei Simplex erhältliche Komponenten:

- Heizkörper-Anschlussset Mauerwerk für Wandschlitzmontage

Art.-Nr. F13566



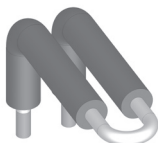
- Heizkörper-Anschlussset Trockenbau für Ständerwand-Montage

Art.-Nr. F13565



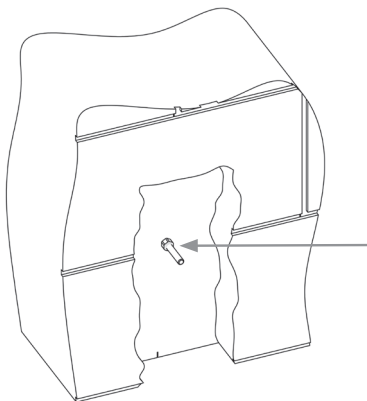
- Kupfer-Rohrbogen 15 mm (vernickelt) Achsabstand 50 mm, inkl. Isolierschlauch (Dämmdicke 13 mm mit Wärmeleitfähigkeit 0,040 W/(mK))

Art.-Nr. F13567



Montage

- 1 Stockschraube M8 z. B. im Mauerwerk befestigen.



- 2 Anschlussblock fest montieren und Rohrbogen waagrecht und rechtwinklig zur Wand ausrichten.

