

Baureihe RR NEU!

Marktführende Geräteserie mit günstigem Preis-/Leistungsverhältnis.
Serienmäßig mit Energiesparstufe ab Mitte 2010.

Maße in mm

Baureihe RRK

Alternative in korrosionsbeständigem und schlagfestem Kunststoffgehäuse.

Maße in mm

Baureihe SV NEU!

SlimVent – Neues, superflaches Raumsparwunder mit ausschwenkbarer Motor-Laufrad-Einheit.

Maße in mm

Zur Förderung mittlerer und kleinerer Luftvolumen gegen hohe Widerstände.

Speziell für direktes Zwischensetzen in Rohrsysteme konzipiert. Hohe Druckleistung zur Überwindung von Reibungs-, Umlenkverlusten sowie Aggregatwiderständen. Für vielseitige Anwendungen im Gewerbe-, Industrie- und Wohnbereich.

■ Besondere Eigenschaften

- Geringer Platzbedarf und minimaler Bauaufwand, da geradlinige Durchströmung.
- Aufwändige Umlenkungen entfallen.
- Ansaug- und Ausblasstutzen entsprechen den Norm-Rohr-ø.
- Leistungsanpassung durch 100%ige Drehzahlsteuerbarkeit.
- Einsetzbar in jeder Lage.
- Umfangreiches Zubehör.
- Aerodynamisch optimierte Gehäusegestaltung.

■ Gemeinsamkeiten

- Motor**
Geschlossener, kugelgelagerter Außenläufermotor mit Feuchtschutz, Isolationsklasse F, für Dauerbetrieb, wartungs- und funktionsstörungsfrei.
- Motorschutz**
Durch eingebaute Thermokontakte mit der Wicklung in Reihe verdrahtet, selbsttätig aus- und nach erfolgter Abkühlung wieder einschaltend.
- Montage**
Ohne Einschränkungen in jeder Lage – waagrecht, senkrecht, schräg – durch entsprechenden Einbau für Be- oder Entlüftung verwendbar. Zu Gunsten minimaler Geräusche Einbau ins Rohrsystem vorzugsweise entfernt vom zu lüftenden Raum.

■ Beschreibung RR

- Gehäuse**
Aus verzinktem Stahlblech, robust für harte Einsatzbedingungen. Saug- und druckseitige Anschlussmaße auf Norm-Rohr-ø abgestimmt.
- Leistungsregelung**
Von 0 – 100 % mittels elektronischem Steller oder Stufenrafo (siehe Tabelle) oder Zweistufenbetrieb²⁾ mit Type DS 2/2 (Zubehör).
Type DS 2/2 Best.-Nr. 1267
- Elektrischer Anschluss**
Klemmenkasten (IP 55) außen am Gehäuse.
- Lauftrad**
Radial, mit rückwärts gekrümmten Schaufeln aus Kunststoff. Direkt auf Motor gepresst und als Einheit dynamisch ausgewuchtet. Geräuscharm, hoher Wirkungsgrad.
- Schutzart**
Durch saug- und druckseitigen Einbau in ein Rohrsystem, das den Einfall von Regenwasser verhindert, ist IP 44 gegeben.

■ Beschreibung RRK

- Gehäuse**
Alle Bauteile aus korrosions- und schlagfestem Kunststoff. Sechs eingebaute Leitschaufeln erhöhen zusätzlich den Wirkungsgrad. Farbe: silbergrau.
- Leistungsregelung**
Von 0 – 100 % mittels elektronischem Steller oder Stufenrafo (siehe Tabelle) möglich.
- Elektrischer Anschluss**
Klemmenkasten (IP 44) außen am Gehäuse.
- Lauftrad**
Radial, mit rückwärts gekrümmten Schaufeln aus Kunststoff. Direkt auf Motor gepresst und als Einheit dynamisch ausgewuchtet. Geräuscharm, hoher Wirkungsgrad.
- Schutzart**
IP 44

■ Beschreibung SV

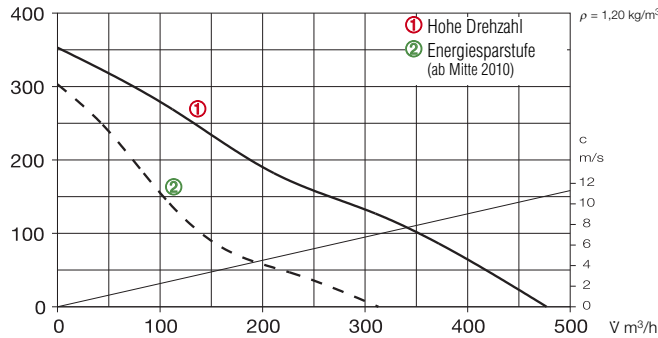
- Gehäuse**
Flaches Gehäuse in kompakter Bauweise aus verzinktem Stahlblech. Saug- und druckseitig mit Anschlussstutzen und Lippendichtung für Norm-Rohr-ø. Die ausschwenkbare Motor-Laufrad-Einheit erlaubt Revision und Reinigung ohne Demontage von Anlagebauteilen. Der Ausschwenkbereich ist bei der Revisionsöffnung zu beachten.
- Leistungsregelung**
Von 0 – 100 % mittels elektronischem Steller oder Stufenrafo (siehe Tabelle) oder Zweistufenbetrieb mit Type DS 2/2 (Zubehör).
Type DS 2/2 Best.-Nr. 1267
- Elektrischer Anschluss**
Klemmenkasten (IP 55) außen am Gehäuse.
- Lauftrad**
Energiesparendes Radiallauftrad mit rückwärts gekrümmten Schaufeln aus hochwertigem Kunststoff. Für geräuscharmen Lauf dynamisch ausgewuchtet.
- Schutzart**
Bei angeschlossenem Rohrsystem IP 54.

Type	Bestell-Nr.	Anschluss- Ø	Förder- leistung freiblasend	Nenn- drehzahl	Schalldruckpegel in 1 m Gehäuse- abstrahlung	Luftgeräusch saugseitig	Leistungs- aufnahme	Strom- aufnahme	Anschluss nach Schaltplan	max. Förder- mittel- temperatur	Gewicht netto ca.	Trafo- Drehzahlsteller 5-stufig	Elektronischer* Drehzahlsteller, stufenlos unterputz / aufputz		
		mm	V m ³ /h	min ⁻¹	dB (A)	dB (A)	W	A	Nr.	+ °C	kg	Type	Bestell-Nr.	Type	Bestell-Nr.
Type RR..., Einphasen-Wechselstrom, 230 V, 50 Hz, Kondensatormotor, IP 44															
RR 125 C ¹⁾	5655	125	480 ¹⁾ /310	2480 ¹⁾ /1240	42	61	62 ¹⁾ /47	0,27 ¹⁾ /0,21	934.1	70	2,9	TSW 0,3	3608	ESU 1/ESA 1	0236/0238
Type RRK..., Einphasen-Wechselstrom, 230 V, 50 Hz, Kondensatormotor, IP 44															
RRK 125	5974	125	330	2420	48	54	68	0,30	508	50	3,1	TSW 0,3	3608	ESU 1/ESA 1	0236/0238
Type SVR..., Einphasen-Wechselstrom, 230 V, 50 Hz, Kondensatormotor, IP 44															
SVR 125 B	2671	125	430/310 ³⁾	2550/1830 ³⁾	51/42 ³⁾	61/52 ³⁾	57/39 ³⁾	0,25/0,18 ³⁾	934.1	80	6,5	TSW 0,3	3608	ESU 1/ESA 1	0236/0238

¹⁾ Type mit hoher Drehzahl; ab Mitte 2010 serienmäßig mit zusätzlicher Energiesparstufe (siehe Kennlinienfeld). ²⁾ ab Mitte 2010 ³⁾ Werte beziehen sich auf die zwei Leistungsstufen (siehe Kennlinienfeld).
* In geräuschrelevanten Fällen sind Trafo-Steuergeräte vorzusehen. Elektronische Phasenanschnitts-Steuerung kann störendes Magnetisierungsbrummen erzeugen.

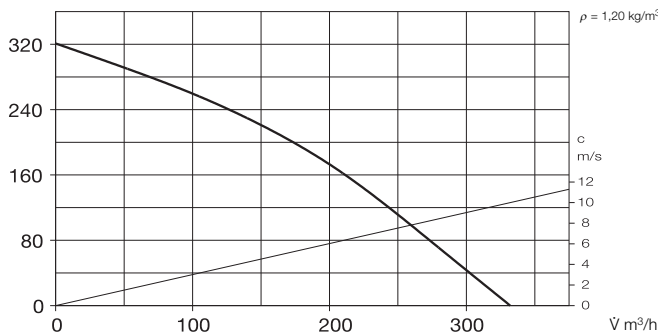
RR 125 C

Frequenz		Hz	Ges.	125	250	500	1k	2k	4k	8k
L _{WA}	Abstrahlung	dB(A)	49	25	39	39	44	43	45	36
L _{WA}	Saugseitig	dB(A)	70	55	64	67	64	60	55	48



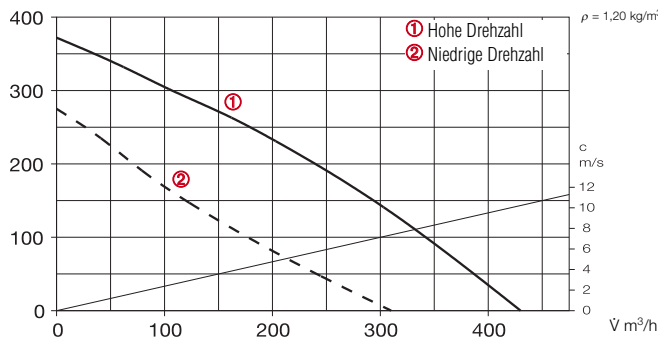
RRK 125

Frequenz		Hz	Ges.	125	250	500	1k	2k	4k	8k
L _{WA}	Abstrahlung	dB(A)	55	39	46	50	51	47	38	27
L _{WA}	Saugseitig	dB(A)	61	44	53	57	55	54	49	38



SVR 125 B

Frequenz		Hz	Ges.	125	250	500	1k	2k	4k	8k
L _{WA}	Abstrahlung	dB(A)	59	34	57	51	47	43	36	26
L _{WA}	Saugseitig	dB(A)	69	59	62	65	56	51	52	45
L _{WA}	Druckseitig	dB(A)	71	60	67	67	63	58	55	48



■ Geräusch

Oberhalb des Kennlinienfeldes sind Summenpegel und Spektrum für
– Schalleistung Gehäuseabstrahlung.
– Schalleistung Saug-/Druckseite in dB(A) genannt.
In der Typentabelle (siehe linke Seite) sind zusätzlich das
– Abstrahlgeräusch und saugseitige Luftgeräusch als Schalldruck in 1 m (Freifeldbedingungen) genannt.

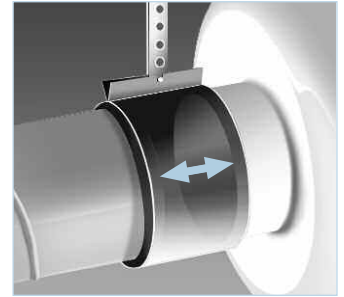
Hinweise	Seite
Techn. Beschreibung	216
Auswahltabelle	217
Projektierungshinweise	12 ff.
Baukasten-System	214

Zubehör-Details	Seite
Filter, Heizregister und Schalldämpfer	299 ff.
Temperatur-Regelsysteme für Heizregister	305, 309
Flexible Lüftungsrohre, Lüftungsgitter, Formstücke, Dachdurchführungen	345 ff.
Tellerventile	364 ff.
Drehzahlsteller, Regler und Schalter	381 ff.

■ Zubehör

Befestigungs-Verbindungs-manschetten

Type BM 125 Best.-Nr. 5076
Für Körperschallfreie Verbindung von Ventilator und Rohrleitung und zur Abhängung (1 Satz = 2 Stück). Bei Montage Lüftungsrohr und Ventilatorstützen mit Distanz montieren und Manschette umlegen.



Montagekonsole für RR

Type MK 4 Best.-Nr. 5824

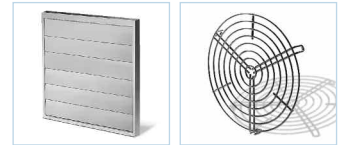
Montagekonsole für RRK

Type MK 1 Best.-Nr. 5821
Aus verzinktem Stahlblech.



Außenwandverschlussklappe

Type VK 125 Best.-Nr. 0857
Selbsttätig aus Kunststoff, weiß.



Außenwandabdeckgitter

Type G 160 Best.-Nr. 0893
Aus Kunststoff, weiß.



Schutzgitter

Type SGR 125 Best.-Nr. 5064
Zur saug- und druckseitigen Montage. Aus pulverbeschichtetem Stahlblech.



Rohrverschlussklappe

Type RSKK 125 Best.-Nr. 5107
Selbsttätig, aus Kunststoff



Flexibler Telefonie-Schalldämpfer

Type FSD 125 Best.-Nr. 0677
Aus Aluminiumrohr mit beidseitigen Steckstutzen. Schalldämmung 50 mm stark, Baulänge 1 m.

Luftfilter-Box

LFBR 125 G4 Best.-Nr. 8577
LFBR 125 F7 Best.-Nr. 8531
Luftfilter mit großer Fläche, zum Einbau in den Rohrverlauf.



Elektro-Heizregister

EHR-R 0,8/125 0,8 kW Nr. 8709
EHR-R 1,2/125 1,2 kW Nr. 9433
– mit integrierter Temp.-Regelung
EHR-R 0,8/125 TR 0,8 kW Nr. 5293
Raum- bzw. Kanalfühler (TFK/TFR, Zubehör) erforderlich.

Temperatur-Regelsystem

für Elektro-Heizregister EHR-R..
Type EHS Best.-Nr. 5002

Warmwasser-Heizregister

Type WHR 125 Best.-Nr. 9480
Kompakter Wärmetauscher zum Einbau ins Rohrsystem.



Temperatur-Regelsystem

für Warmwasser-Heizregister
Type WHST 300 T28 Nr. 8817